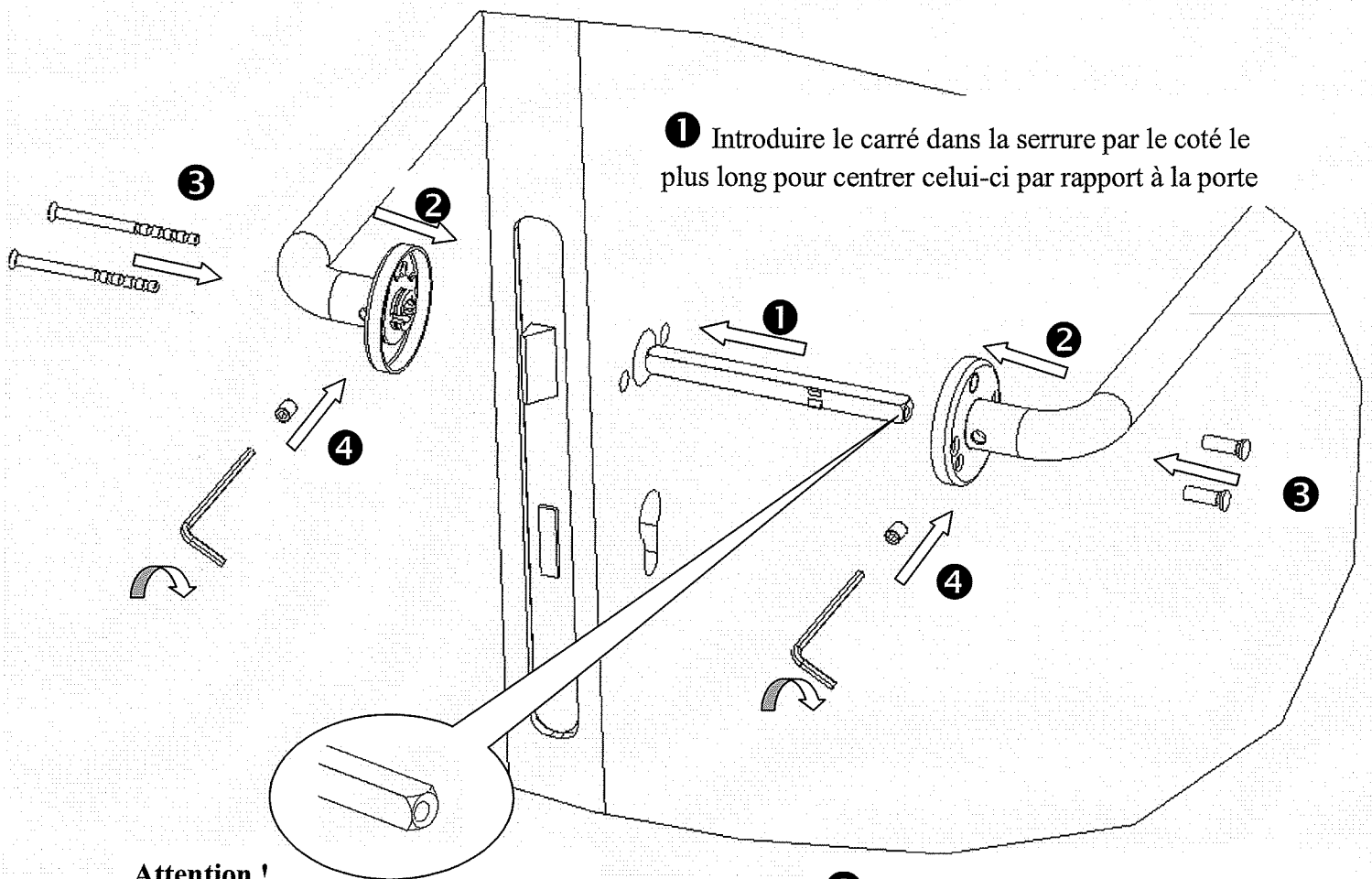


NOTICE DE POSE POUR ENSEMBLE LINOX 492 XXL

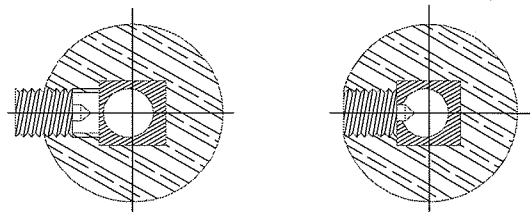
Montage recommandé avec serrure Carré de 8



Attention !

Orienter le trou au bout du carré, du côté de la vis pointeau.

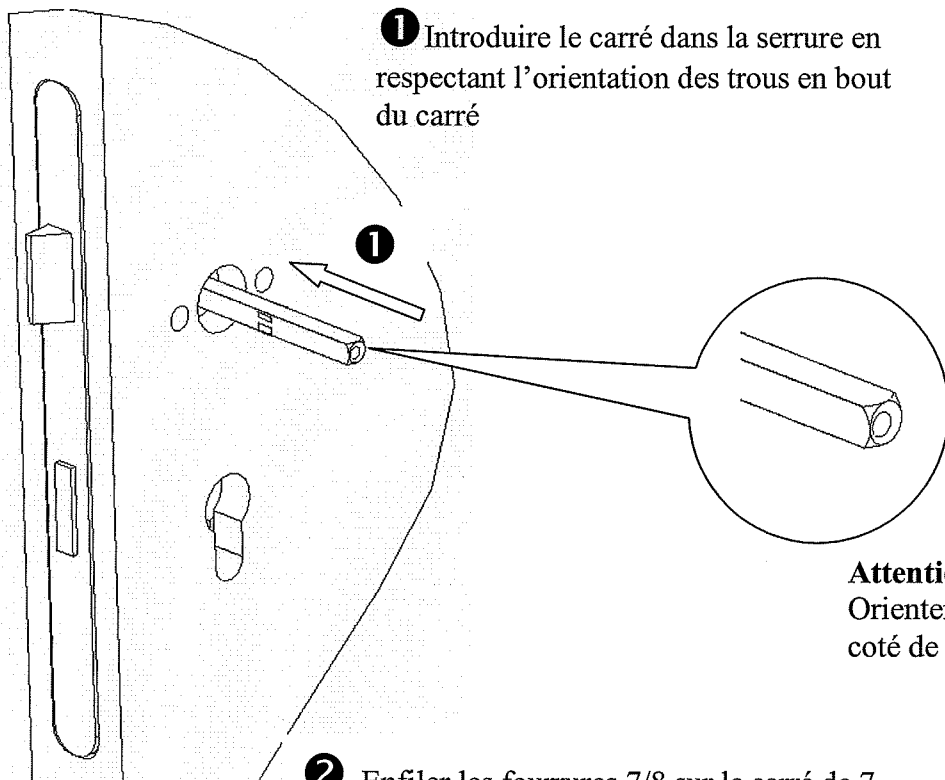
- ➊ Plaquer la poignée contre la porte.
- ➋ Fixer à l'aide des vis traversantes.
- ➌ Visser fermement la vis pointeau jusqu'à percussion du carré.



- ➍ Clipser la rosace.

Si montage avec serrure carré de 7

1 Introduire le carré dans la serrure en respectant l'orientation des trous en bout du carré



Attention !
Orienter le trou au bout du carré, du côté de la vis pointeau.

2 Enfiler les fourrures 7/8 sur le carré de 7.

3 Les positionner tel que les trous dans les fourrures soient à 13 mm de chaque côté de la porte.

