

5000 TRILOCK®

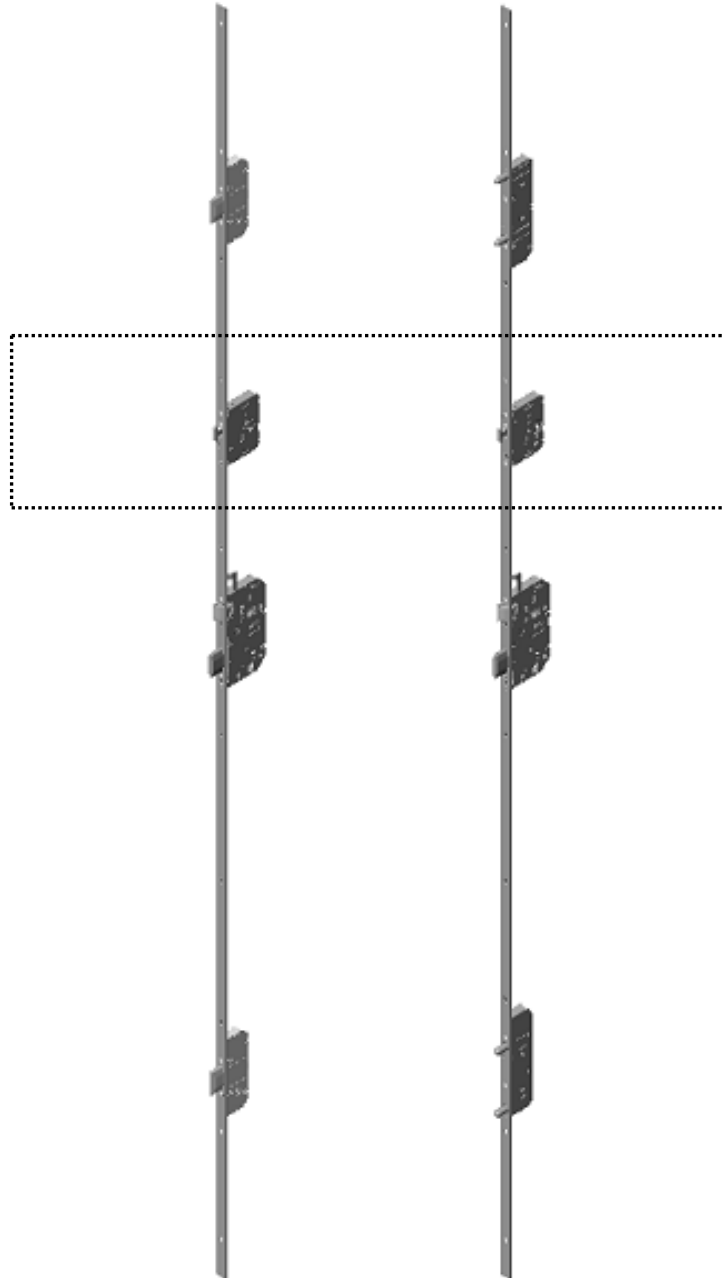


5000 ET3/EF3-5900 ET3/EF3

SERRURES A LARDER MULTIPPOINTS - SECURITE

NOTICE COMPLEMENTAIRE

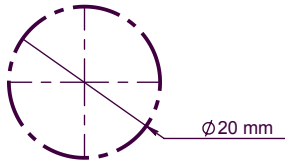
OPTION :
ENTREBAILLEUR
REF. ENT



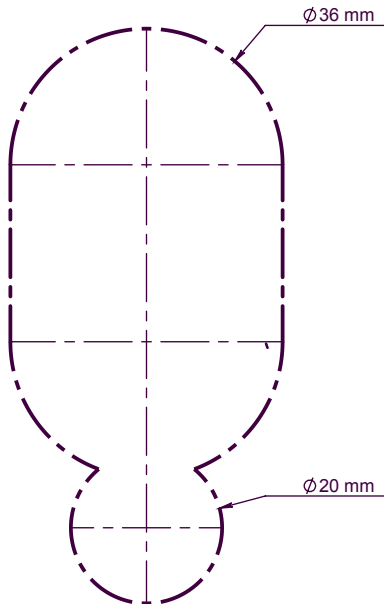
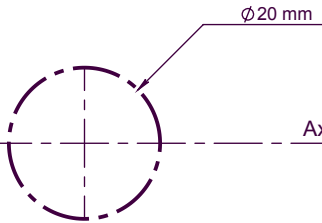
5000

5900





GABARIT DE PERCAGE
5000 TRILOCK 



Bord de la porte

Bord de la porte



1 IMPERATIF POUR CONSERVER L'HOMOLOGATION A2P

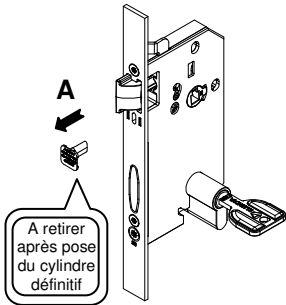
Ces serrures doivent se monter avec	5000 ET3/EF3	5900 ET3/EF3
Les cylindres	RADIAL NT+N3	
Les jeux de gâches plates	300 OBLONG R 300 OBLONG K	309 OBLONG R 309 OBLONG K
Les ensembles blindés avec protecteur	E 3545 ou E 3546 ou PE 3545 ou PE 3546	

2 SPECIFICITES DES VERSIONS ET3/EF3

1 Condamnation-Fonction « chantier »-Retournement du pêne ½ tour

La condamnation à 2 tours de la serrure n'est rendue possible qu'après le démontage de l'insert A situé sous le pêne ½ tour.

Sans cette opération, la condamnation ne pourra se faire exclusivement qu'à 1 tour.



Utilisation de la serrure avec un cylindre provisoire (Fonction « chantier ») NE PAS DEMONTER L'INSERT A

Cas particulier : porte ouverte, pènes rentrés et pour permettre le retournement du pêne ½ tour (se référer à la notice de pose de la version standard), démonter provisoirement l'insert A puis le remettre dans son logement dès la manœuvre de retournement du pêne ½ tour effectuée.

Utilisation de la serrure avec son cylindre définitif

Retirer manuellement ou à l'aide d'un petit tournevis/couteau l'insert A.

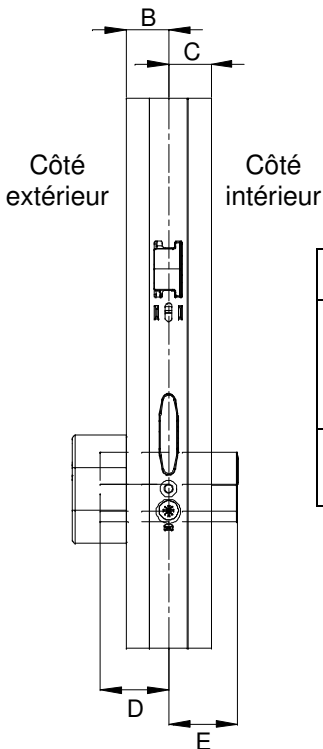
IMPORTANT

En aucun cas le cylindre ne doit être démonté lorsque la serrure est condamnée à 2 tours.

Le non respect de cette consigne entraîne le blocage de la serrure ⁽¹⁾ et la perte de la garantie.

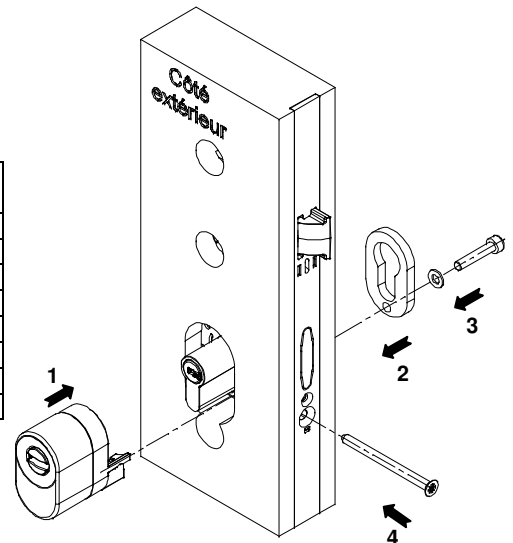
(1) Porte ouverte, serrure bloquée, nous consulter

2 Montage du cylindre et de son protecteur

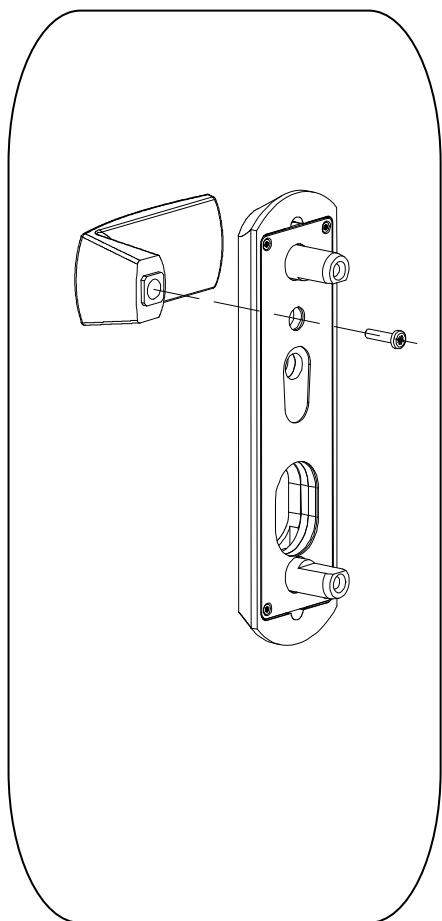


38 mm ≤ Epaisseur de porte ≤ 62 mm

B	C	Cylindre DxE	Protecteur
19 à 25 mm	19 à 25 mm	32.5x32.5	Type A
	26 à 30 mm	32.5x37.5	Type A
	31 à 35 mm	32.5x42.5	Type A
	36 à 40 mm	32.5x47.5	Type A
	41 à 43 mm	32.5x52.5	Type A
26 à 35 mm	19 à 25 mm	42.5x32.5	Type C
	26 à 30 mm	42.5x37.5	Type C
	31 à 36 mm	42.5x42.5	Type C



3 Montage de l'ensemble blindé



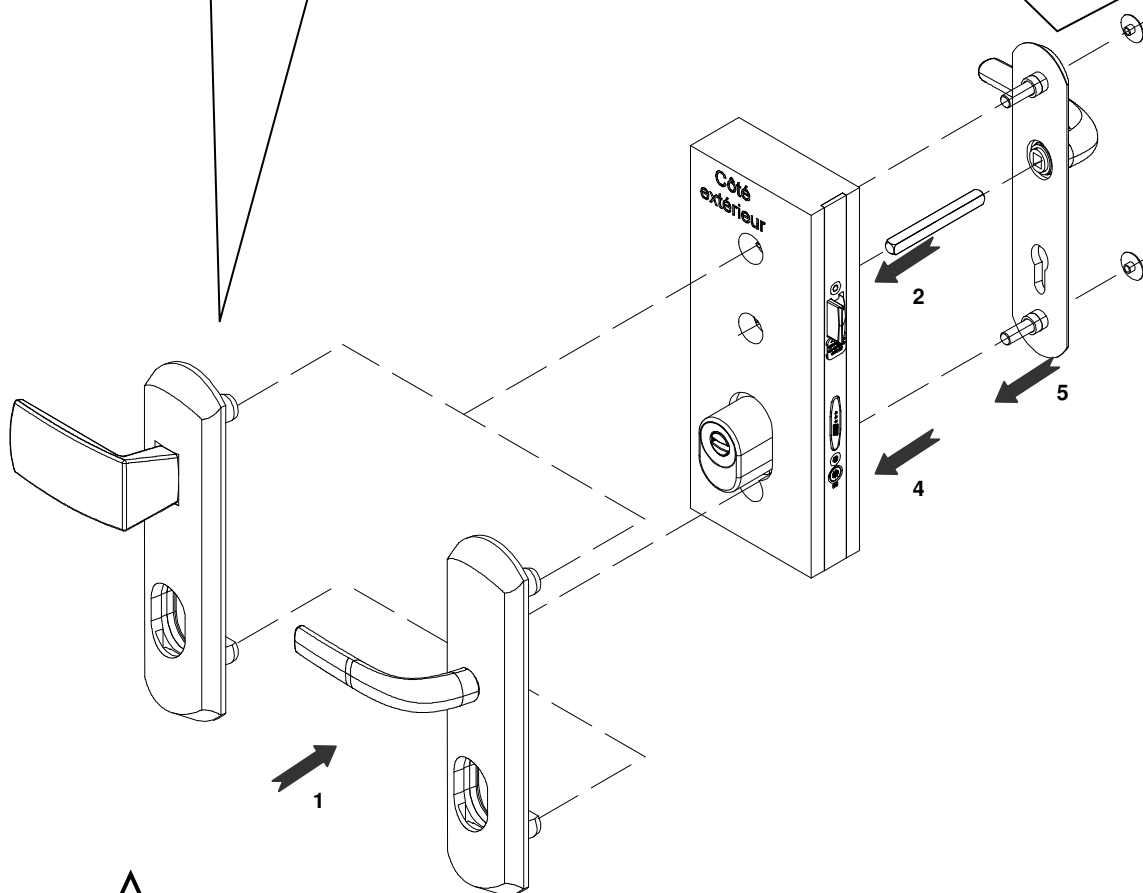
TUBES DE PROTECTION DE VIS

Longueur totale L = Epaisseur porte - 32 mm

Quantité livrée :

Protecteur	Tubes de protection	
	Longueur 8 mm	Longueur 5 mm
Type A	2	4
Type C	2	8

Associer les tubes longueur 5 et 8 mm pour obtenir L ou la valeur strictement **inférieure** à L.



Attention le non-respect de la notice de pose ou le démontage du coffre de la serrure entraîne la suppression de la garantie.

Attention articles a2p

Pour conserver sa certification la serrure doit être **IMPÉRATIVEMENT** installée avec la protection, le cylindre, les gâches et les accessoires certifiés et commercialisés par **VACHETTE**.

